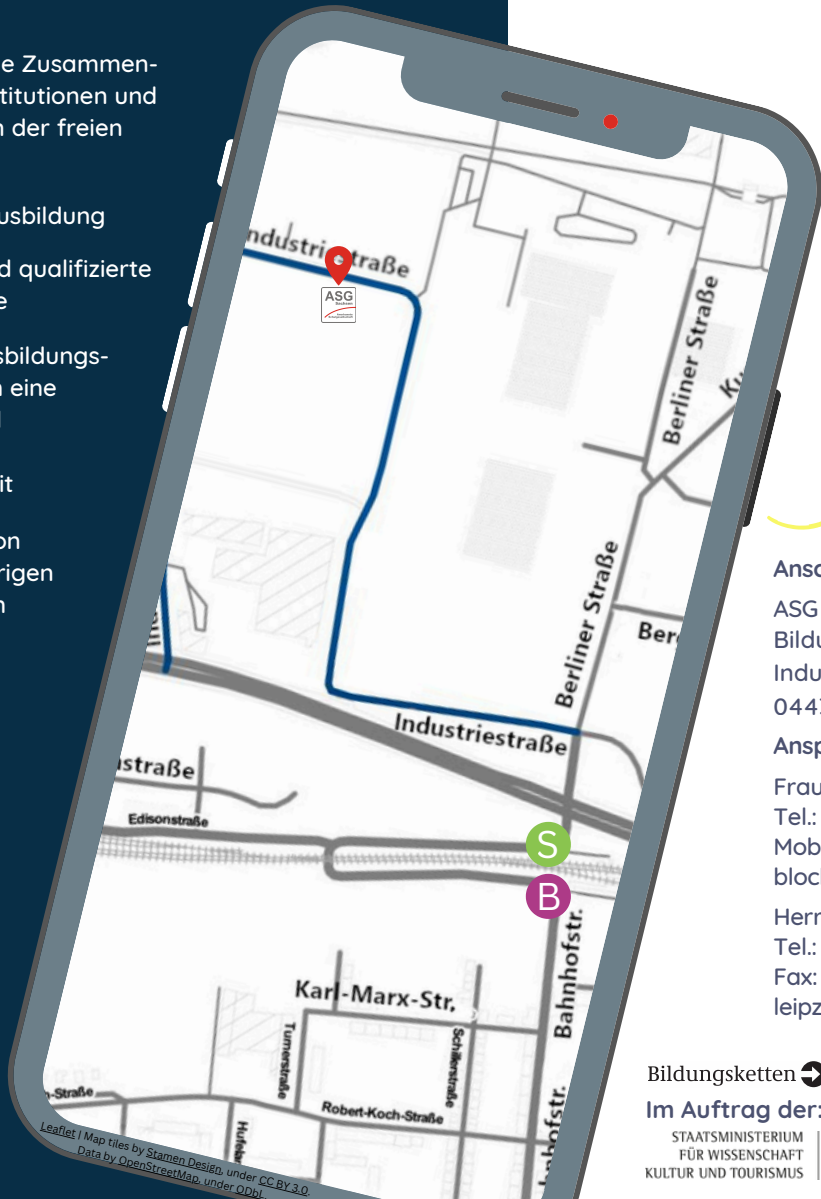


AUTHENTISCH STÄRKEND GANZHEITLICH

Unsere Qualität in der Aus- und Weiterbildung ist nachweisbar und zertifiziert

- kontinuierliche Zusammenarbeit mit Institutionen und Unternehmen der freien Wirtschaft
- praxisnahe Ausbildung
- erfahrene und qualifizierte Mitarbeitende
- sehr gute Ausbildungserfolge durch eine moderne und innovative Bildungsarbeit

Profitieren Sie von unseren langjährigen Bildungserfolgen



Anfahrt

Straßenbahn: Linie 11 in Richtung "Schkeuditz" bis Endhaltestelle "Schkeuditz", der Bahnhofstraße folgen bis "Industriegebiet Schkeuditz Nord"

S-Bahn: S3 Leipzig-Halle, "Schkeuditz S-Bahnhof"

Bus: Linie 135, 191, 207, 209, 217, 724, X5 Hst. "Schkeuditz S-Bahnhof"

Auto: über die B6 bis Schkeuditz, "Industriegebiet Nord"

Autobahnanbindung: A14, Abfahrt "Schkeuditz"



Anschrift

ASG Sachsen mbH, NL Leipzig
Bildungsstätte Schkeuditz
Industriestraße 34
04435 Schkeuditz

Ansprechpartner

Frau Blochinger (Projektkoordinatorin)
Tel.: 034204 7099 151
Mobil: 0176 43921192
blochinger.c@gesa-ag.de

Herr Michel (Niederlassungsleitung)
Tel.: 0341 5254 - 0
Fax: 0341 5254 - 200
leipzig@asg-sachsen.de

Bildungsketten 
Im Auftrag der:
STAATSMINISTERIUM
FÜR WISSENSCHAFT
KULTUR UND TOURISMUS



Leaflet | Map tiles by Stamen Design, under CC BY 3.0
Data by OpenStreetMap, under ODbL



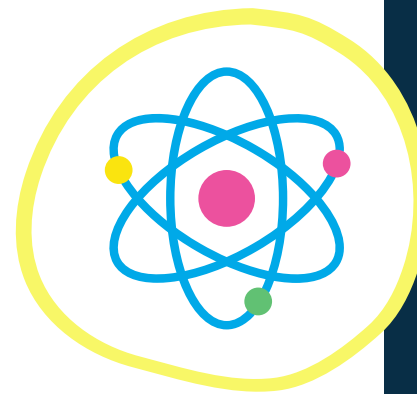
BERUFSORIENTIERUNG

INDIVIDUELLE FÖRDERUNG

PROJEKTORT: SCHKEUDITZ



ASG - Anerkannte Schulgesellschaft Sachsen mbH - Niederlassung Leipzig
Seehausener Straße 27, 04158 Leipzig
0341 5254-0 | leipzig@asg-sachsen.de



RAHMENDATEN



Für Wen?

Schüler*innen an allgemeinbildenden und berufsbildenden Schulen im Freistaat Sachsen (FRL IndiFö)



Ablauf

Im Rahmen der Berufsorientierung findet bereits in der 7. Klasse eine Potenzialanalyse statt. In der 8. Klasse werden die Ergebnisse in Form einer praktischen Erprobung vertieft



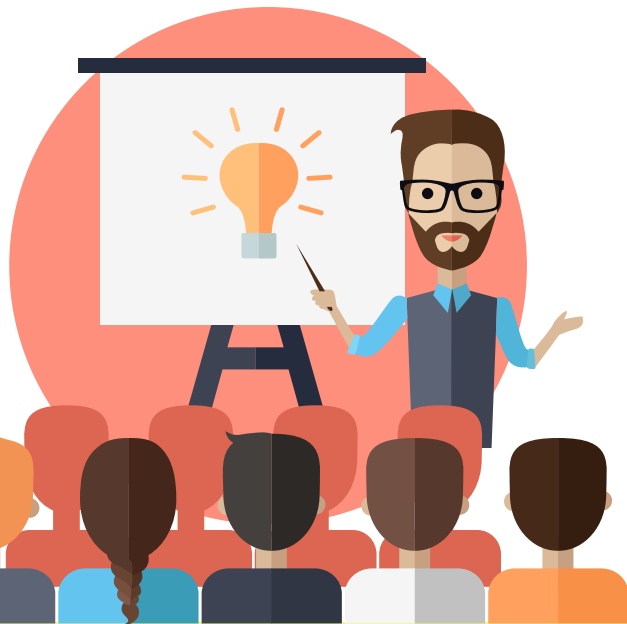
Dauer

Die Durchführung der praktischen Erprobung beläuft sich in der Regel auf 2 Wochen



Wie kommt man zu uns?

Eure Schule meldet sich bei uns mit Schülerzahlen und Wunschzeitraum




MÖGLICHE BERUFSFELDER

- Farbe
- Bautechnik
- Metalltechnik
- Lager/Logistik
- Garten/Landschaftsbau
- Hauswirtschaft
- Gesundheit/Erziehung/Soziales
- Handel
- Hotel/Gaststätten
- Gastronomie
- IT/Medien
- Wirtschaft/Verwaltung
- Holz
- Elektrik

Unser Ziel

- individuelle Berufsorientierung
- Potentiale erkennen und fördern
- wertfrei und unabhängig beraten

Wir bieten

- eine Potentialanalyse, um die individuellen Stärken zu ermitteln (Kompetenzanalyse „Profil AC Sachsen“) 
- praktische Erprobung in mind. 5 verschiedenen Berufsfeldern an 10 Werkstatttagen
- bei Bedarf sozialpädagogische Unterstützung
- ausführliches Zertifikat für die Bewerbungsmappe / den Berufswahlpass

