

AUTHENTISCH STÄRKEND GANZHEITLICH

Unsere Qualität in der Aus- und Weiterbildung ist nachweisbar und zertifiziert

- kontinuierliche Zusammenarbeit mit Institutionen und Unternehmen der freien Wirtschaft
- praxisnahe Ausbildung
- erfahrene und qualifizierte Mitarbeitende
- sehr gute Ausbildungserfolge durch eine moderne und innovative Bildungsarbeit

Profitieren Sie von unseren langjährigen Bildungserfolgen



Anfahrt

Straßenbahn: Linie 16 in Richtung "Messegelände" bis Haltestelle „Wiederitzsch Mitte“

S-Bahn: Linien S1, S2, S5 oder S5X bis Haltestelle "Bahnhof Leipzig Messe"

Auto: über die Delitzscher Landstraße bzw. B2 bis Abfahrt „Wiederitzsch“



Anschrift

ASG Sachsen mbH, NL Leipzig
Seehausener Straße 27
04158 Leipzig

Ansprechpartner

Herr Michel (Niederlassungsleitung)
Frau Rost (Bereichsleitung)
Tel.: 0341 5254 - 0
Fax: 0341 5254 - 200
leipzig@asg-sachsen.de

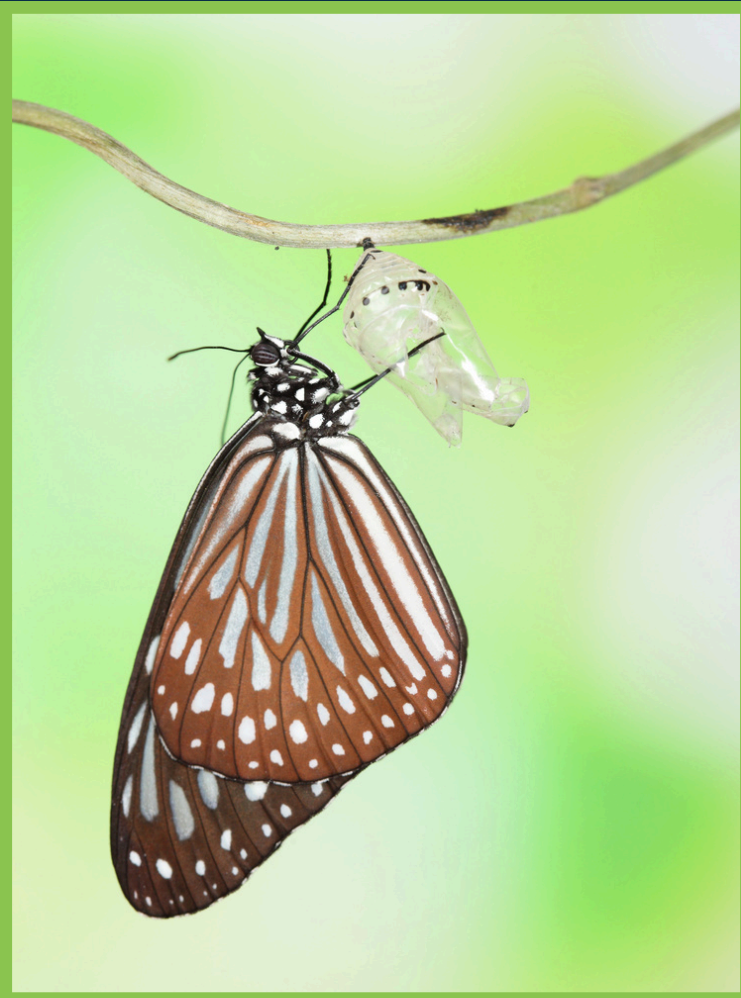


MODUL 3
PSYCHOLOGISCHE STABILISIERUNG
ZUR FÖRDERUNG DER INDIVIDUELLEN
BESCHÄFTIGUNGSFÄHIGKEIT

**MASSNAHME ZUR
AKTIVIERUNG UND BERUFLICHEN
EINGLIEDERUNG**

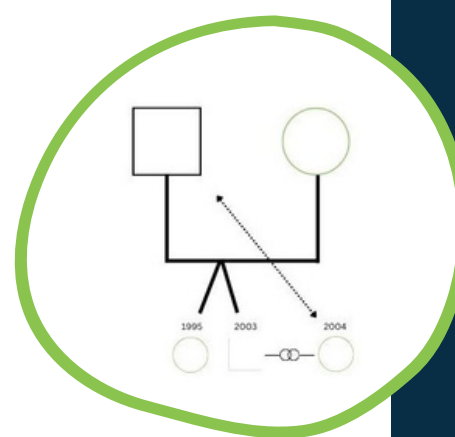


ASG - Anerkannte Schulgesellschaft Sachsen mbH - Niederlassung Leipzig
Seehausener Straße 27, 04158 Leipzig
0341 5254-0 | leipzig@asg-sachsen.de



MÖGLICHE FÖRDERUNG

Alle Module der Maßnahme sind zertifiziert und förderfähig im Rahmen von SGB II und SGB III. Wir beraten Sie gerne und stellen mit Ihnen gemeinsam ein individuelles Angebot zusammen.



INHALTLICHE SCHWERPUNKTE:

- Entlastungsgespräche und Krisenintervention
- Stärken der sozialen und persönlichen Kompetenzen
- Ressourcenaktivierung und Stärkung der Selbstwirksamkeit
- Erlernen von Entspannungsverfahren (autogenes Training und progressive Muskelrelation) und Stressbewältigung
- Hilfestellungen bei Lösung multipler psychosozialer Problemlagen
- Vermittlung und Begleitung zu weiterführenden Hilfsangeboten (z. B. Unterstützung bei der Suche und Kontaktaufnahme zu ambulanter Psychotherapie, etc.)

RAHMENDATEN



Zulassungszeitraum:
21.10.2025 - 20.10.2028



Beginn:
Termin auf Anfrage



Dauer:
Das Modul umfasst bis zu 240 UE und kann in Vollzeit oder Teilzeit durchgeführt werden



Kosten:
Bei entsprechender Voraussetzung, Förderung über AVGS möglich

